



Analizzatori automatici: serie OilLab

OilLab 600 Pensky Martens



LINETRONIC TECHNOLOGIES

Linetronic Technologies SA
Via Onorio Longhi 2
CH-6864 Arzo-Mendrisio, Switzerland
tel. +41 91 6300703; fax +41 91 6300719
www.lin-tech.ch - info@lin-tech.ch



ASTM D93 procedures A, B, C
ASTM D3941 - ASTM E502
DIN EN 22719
IP 34
ISO 2719

Soggetto

Determinazione del punto di infiammabilità di prodotti petroliferi, diesel, carburanti, lubrificanti, biodiesel. Adatto alla determinazione del punto di infiammabilità di rifiuti, solventi e altre sostanze.

Principio di misura Pensky Martens

Il campione viene riscaldato e agitato secondo specifiche rampe di riscaldamento, secondo una delle tre procedure (A, B, o C).

Un sistema di ignizione si introduce automaticamente nella coppa di test a intervalli regolari interrompendo simultaneamente l'agitazione del prodotto, fino alla determinazione del punto d'infiammabilità.

Parametri di misura

- Temperature: in °C
- Scala di misura: +35°C ... +370°C
- Risoluzione: 0.01 °C
- Precisione: ± 0.1 °C
- Ripetibilità / Riproducibilità: come prescritto dai metodi di riferimento o meglio

Dispositivi di misura della temperatura

- La temperatura del campione è individuata tramite una resistenza al platino PT100 classe A con guaina SS e cavo in silicone resistente alle alte temperature
- La temperatura del bagno viene misurata con un sensore PT100

Sistema d'ignizione

- Strumento dotato di dispositivo di accensione a fiamma, in ottone, con orifizio di diametro 0,7 mm per analisi con gas, dotato anche di accenditore elettrico a filo incandescente che passa automaticamente attraverso il centro dell'apertura (A) dell'apposito coperchio della coppa.

Fiamma pilota

Fiamma pilota secondaria azionata a gas per riattivare la fiamma di prova, in alternativa deve essere utilizzato un filo incandescente di accensione elettrica; viene fornita una sfera di 4 mm per confrontare le dimensioni della fiamma.

Sistema di detezione duale

- con anello di ionizzazione
- con sensore termico

Correzione barometrica

- Sensore incorporato con correzione automatica del risultato secondo la pressione barometrica a 101.3 kPa eseguita al termine dell'analisi

Sistema di raffreddamento

- Ventola di raffreddamento incorporata

Riscaldatore

- Resistenza elettrica con rampe di riscaldamento secondo le procedure A, B, C

Sistema di raffreddamento

- Ventola incorporata per il raffreddamento a fine test

Coppa di test

- Interamente in ottone con trattamento Ni-Cr per una maggiore resistenza alla corrosione e dotato di una maniglia resistente alle alte temperature
- Tacca di livello

Agitatore

- Mossa da un motore elettrico che, tramite una molla flessibile, consente l'agitazione del prodotto secondo i metodi A, B, C

Otturatore

- Meccanismo automatico di apertura e chiusura dell'otturatore in conformità ai metodi di riferimento

Dispositivi di sicurezza

- Valvola per l'interruzione dell'erogazione del gas (max 30 mBar), alla fine dell'analisi
- Protezione contro le sovratemperature con chiusura automatica durante l'analisi
- Rilevatore automatico di fiamma con fusibile termico e allarme acustico

Caratteristiche del Software

- Interfaccia di facile utilizzo
- Tutti i parametri analitici vengono registrati
- I parametri e i metodi analitici sono personalizzabili
- Il rapporto di stampa dei risultati è personalizzabile
- Grafici e risultati sono stampabili

Il software include:

Menu di analisi

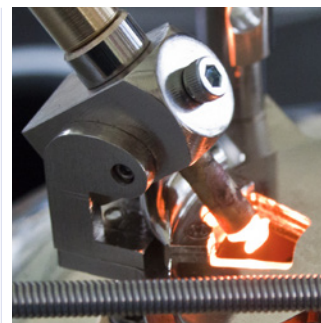
- Esecuzione automatica dell'analisi in accordo con la procedura selezionata (secondo le norme dei metodi standard ASTM / IP / ISO / EN / DIN... nonché procedure personalizzate)
- Gestione automatica dei campioni sconosciuti
- Visualizzazione in tempo reale dei parametri e dello stato dell'analisi
- Campi per l'introduzione dei nomi dell'operatore e del prodotto
- Temperatura prevista del punto d'infiammabilità programmabile
- Allarme sonoro e messaggi visivi a fine analisi e in caso di errori e/o malfunzionamenti





Analizzatori automatici: serie OilLab

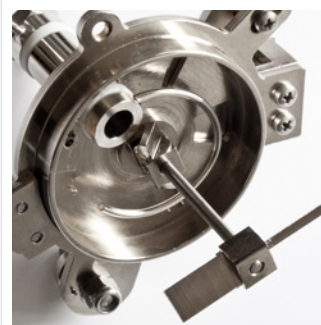
OilLab 600 Pensky Martens



Ignitore elettrico.



Gas con dispositivo di esposizione della fiamma.



Sistema di detezione duale con anello di ionizzazione e con sensore termico.



Coppa di test

Diametro interno: 50.8 mm.
Diametro esterno: 54 mm.
Profondità interna: 55.8 mm.
Tacca di livello a 21.8 mm dal bordo superiore.

LINETRONIC TECHNOLOGIES

Linetronic Technologies SA
Via Onorio Longhi 2
CH-6864 Arzo-Mendrisio, Switzerland
tel. +41 91 6300703, fax +41 91 6300719
www.lin-tech.ch - info@lin-tech.ch



- Menu di configurazione con 20 preimpostazioni per campioni e temperature previste del punto d'infiammabilità

- Correzione barometrica automatica dei risultati

Menu di diagnostica

- Accesso diretto a tutte le entrate e le uscite, analogiche e digitali

- Visualizzazione dei valori selezionabile: °C / Volt

Menu di calibrazione

- Calibrazione automatica delle sonde di temperature

- Fino a 100 punti di calibrazione (standard con 5 punti e dinamica fino a 100 punti)

- Inserimento dei valori di offset

- Frequenza di calibrazione programmabile, periodo di validità selezionabile con avviso alla scadenza

- Visualizzazione dell'ultima data di calibrazione riferita ad ogni singola sonda e relativi dati stampabili

- Visualizzazione del diagramma di calibrazione

Area dati

- Visualizzazione dell'archivio per il richiamo dei files

- Tutte le analisi salvate in formato compatibile a Excel[®]

- LIMS compatibile

Touch Screen Panel PC integrato

- TFT/LCD 8"

- Risoluzione 1024 x 768

- 16.2 milioni di colori

- 2 porte USB per la connessione a una stampante o a un PC esterni

Alimentazione elettrica

- 220V ± 15% / 50 to 60 Hz

- 115V ± 15% / 60 Hz

- cavo con spina schuko

Temperatura ambiente

- Max 35°C

- H.R. 80%

Dimensioni

- larghezza 48 cm

- profondità 30 cm

- altezza 52 cm

Peso

- 27 Kg

Accessori

- LAB-600/05-23: resistenza a collare

- LAB-600/06-21: valvola del gas

- LAB-600/07-01: ignitore elettrico

- LAB-600/07-03: micro switch

- LAB-600/07-04: manico coppa di test

- LAB-600/07-05: ignitore a gas

- LAB-600/08-12: PT100 prodotto

- LAB-600/08-13: cavo di detezione / ionizzazione

- LAB-600/08-14: PT100 bagno

- LAB-600/09-04: riduttore gas

- LAB-600/09-05: crogiolo calibrato in ottone

- LAB-600/09-06: crogiolo calibrato in ottone

- completo di movimento

- LAB-600/09-07: coperchio con movimento

- LAB-600/10-04: fusibili PCB, conf. 10 pz.

- LAB-600/10-05: scheda elettronica principale

- LAB-600/11-01: tubo in silicone, 1 metro

- LAB-600/11-02: agitatore flessibile

- LAB-600/12-01: trasformatore per ignitori

- LAB-600/20-01: supporto PT100 in Teflon

Strumenti di calibrazione

- OilLab 80: decade di calibrazione simulatore di PT100

- OilLab 81: set di connettori e cavi per linea infiammabilità